

この通信は、シナノ社員が「もっと皆様のお役に立ちたい！」
「楽しんでもらいたい！」「皆様と仲良くなりたい！」
そして「商品やシナノのことをもっと知って頂きたい！」
という思いで作っております。なので最後まで読んで頂けると嬉しいです♥
では、今月もスタ〜ト♪

営業部・山浦が
書いています!



ごあいさつ



こんにちは! 「シナノ通信」編集長の山浦です。

突然ですが、サザエさんの**波平さん**の年齢は**54歳**だそうです。w(ﾟДﾟ)w
彼こそ**日本のお父さんの象徴**であり**良きおじいちゃん**というイメージでしたが、
以外と若いことに衝撃を受けました。ちなみに今54歳の芸能人は仲村トオル、吉
川晃司、X-JapanのYOSHIKIなど若々しい方ばかり…。とはいえ、波平さんが特別
老けていたと言うわけでもなく、サザエさんのアニメ放送が開始された1960年当
時の企業の**定年は55歳**で波平さんは**定年一步手前の設定**。今の時代は65歳を
過ぎて働いている人が多いので、当時と今とでは10～15歳ほど見た目・感覚
が若返ったと考えるべきでしょう。「シニア」の若返りに発想を転換しないとといけ
ませんね! 波平さん世代はバリバリの現役なのだ!

9月のお知らせ



★9月25日(水)～27日(金)、いよいよ国際福祉機器展(HCR)が開幕!

シナノブースは **西2ホール(小間 No.W2-111)**

今年は展示ホールが例年と異なりますのでご注意ください。

会場：東京ビッグサイト 時間：10:00～17:30(27日は16:00終了)

★HCR 出展社プレゼンテーション「**ポールウォーキング体験会**」を開催!

日時9月26日(木) 10:30～11:30

会場：西ホールD会場 ※詳しくは別紙「プロ坪井」をご覧ください。

PICK UP!

ピックアップ商品

毎月特にご紹介したい商品をピックアップするコーナー！
人気「和彩」シリーズに加わった 8/20 発売の新商品♪
和紙のような質感の杖といえば・・・

営業部・飯島が
書いています!



和彩 花鳥風月

新商品

ろくしょう 緑青

GREEN

緑青は銅が酸化することで生成される青緑色の錆。鎌倉の大仏の表面もこの色です。

「千鳥に波」

デザインのモチーフは「千鳥に波」。語呂合わせで「千鳥→千取り→千の福を取る」ということから運を引き寄せる象徴とも言われています。



こんねず 紺鼠

GREY

紺鼠はわずかに青みがかかった暗い鼠色で、江戸時代に大流行しました。当時は法令により派手な色が度々禁止され、人々はわずかな違いの地味な色を「粋」に楽しんでいました。

「蟹に波」

赤い色が縁起が良いとされる蟹をモチーフにしました。



けしずみ 消炭

BLACK

消炭は黒に近い灰色で、火を消した木炭のうすい灰を飛ばすと現れる、やわらかい炭の色を表現しています。

「月に兎」

モチーフは「月に兎」。日本では古くから、月の影の模様が兎に見えることから「月には兎がいる」と言い伝えられています。



すおういろ 蘇芳色

WINE

蘇芳色は黒味を帯びた赤色で、蘇芳とは染料となる植物の名前です。平安時代に書かれた『枕草子』にも登場する色です。

「鶴に桜」

長寿や生命力の豊かさを表す鶴に、五穀豊穡の象徴とされる桜をモチーフにした縁起の良いデザイン。



ししろ 宍色

BEIGE

宍色は日本人の平均的な肌の色をイメージした色。

「蝶に蔓」

蝶は婚礼の衣裳にしばし用いられたり、平家をはじめ武家の家紋にも使われる由緒正しい縁起物。繊細な蔓(つる)のモチーフを合わせた、優美で女性らしいデザインです。



和彩 花鳥風月

¥15,000 (税抜)

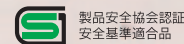
【グリーン・グレー・ブラック】

- 重量/約 240g
- サイズ/ラチェット式 77～92cm (2.5cm毎)

【ワイン・ベージュ】

- 重量/約 225g
- サイズ/ラチェット式 70～85cm (2.5cm毎)

- シャフト素材/耐食アルミφ18+φ16
- グリップ/木製(花梨)
- 先ゴム/PP-18(滑りにくい安全先ゴム)
- 日本製



店頭POPのご用命は
各営業担当まで♪





入社1年目・新津が
書いています!

あのドラマにシナノの杖が・・・!



こんにちは! 新入社員の新津です。
突然ですが、金曜夜 22 時から放送されているドラマ「**風のお暇**」をご存知でしょうか? そのドラマの中で**シナノの杖**が使われているという情報をキャッチしました!**三田佳子さん**演じる吉永緑さんがお出かけするシーンにご注目ください。杖のグリップ色&穴位置から推測すると「**抗菌楽～ダ 伸縮タイプ**」のようです。抗菌剤を配合した清潔なグリップが特徴の杖。手汗をかいても滑りにくく握りやすさが人気です。三田さん! 使い心地はいかがですか～!?



お客様の声

「オリジナルの杖をプレゼントしたい!」

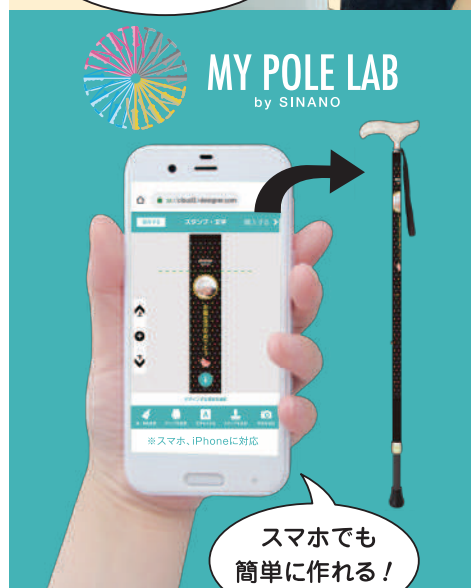
一般のお客様からよく頂くご質問にお答えするコーナー♪

「杖に名前を入れてプレゼントしたい」「孫の写真を入れてあげたい」などなど。大切な人に贈るものだから、**心のこもったオリジナルの杖を贈りたい**という方も多くいらっしゃいます。

シナノの「**マイポールラボ**」という、**オリジナルデザインの杖が作れる**サービスをご存知でしょうか? マイポールラボのサイトで、お好きなメッセージやお名前、写真を入れて自分だけの杖を作ることができます。どなたでも**無料でデザインを作れます**ので、ぜひ1度体験してみてくださいね♪

MY POLE LAB

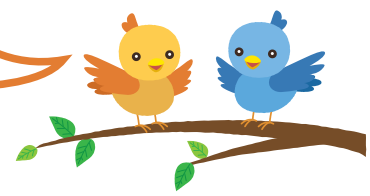
お客様相談室・
下崎がお答え



スマホでも
簡単に作れる!

今月のテーマは…

おしゃべり広場



「HCR 国際福祉機器展！ シナノブースの見どころは？」



HCR ブース担当
デザイナー・市川可奈子です
血液型：B型
趣味：デザイン、読書



「編集長」こと
営業部・山浦正行です
血液型：A型
趣味：食べ歩き、庭いじり

あの男！
「プロ坪井」
ついに重カ画化！！



なんといっても新商品です。

- ・知彩 花鳥風月
- ・抗菌乗一ダ プラス
- ・グランドカリス DONNA 新デザイン

そしてモリアイテム(隠し玉)はお楽しみ啦！！



海外営業も担当しています！
営業部・池田康隆です
血液型：AB型
趣味：スポーツ観戦、筋トレ



「プロ坪井」こと
営業部・坪井史治です
血液型：AB型
趣味：子育て、スキー

社員1人1人の笑顔と
鍛え抜かれたBody!
(途中の?)

出展社 フォレセンションでの
ホールワークingg体験!



株式会社シナノ

本社：〒385-0022 長野県佐久市岩村田 1104-1

TEL：0267-67-3321 FAX：0267-67-3326

sinano.co.jp

シナノ facebookで
最新情報を発信中!



フォローよろしくお願いします!

100周年企画 締めくくりは…



地元佐久市に感謝を込めて
杖100本を寄贈しました。
医療機関への貸し出しなど、
市で有効利用して頂きます♪