

ゴールゼロ ライトハウスマイクロシリーズ用  
ランタンシェード

# Lantern shade muffle

SINANO WORKS

Why not use?

## 取扱説明書

### 取付方法

#### 1 muffleの上下を確認

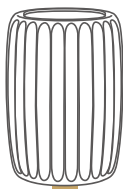
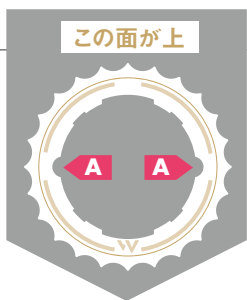
右図のように天面にフチのある側が上になります。

#### 2 muffleをかぶせる

ライトハウスマイクロのフックを垂直に立てた状態で、図のA部分にフックを通してマッフルをかぶせます。

#### 3 形状を合わせてはめ込む

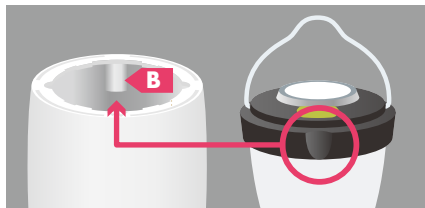
下図のライトハウスマイクロの2箇所(凹みに)muffle内側のB部分を合わせてはめ込んだら完成です。



上からかぶせる



フックを立てる



注意

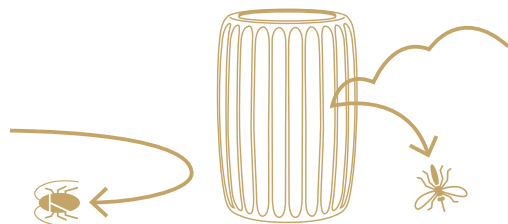
ライトハウスマイクロはmuffleの下側からセットする構造となっています。上側から無理に挿入すると破損の原因となりますのでおやめください。

取り付け後は、LEDランタン本体(フック等)をお持ちください。マッフルは簡単に外れる仕様のため、マッフルを掴んで持ち上げるとLEDランタンが倒れたり落下する恐れがございます。

### マッフルの特徴

マッフルに練りこまれた虫がイヤがる成分がはたらいで、チョウバエ、ユスリカ、等の灯りの好きな虫たちがマッフルにとどまり続けません。

マッフルの素材に使用している薬剤入り樹脂は防虫効果のあるエトフェンプロックスを練り込んでありますので、薬剤成分は空気に漂わず、長期間に渡って効果が持続します。虫と人、環境に優しい新世代の防虫素材を使用しています。



### 薬剤入り樹脂について

薬剤入り樹脂は殺虫を意図したものではありません。

薬剤入り樹脂に含まれている薬剤成分は、虫が嫌がって逃げていく「忌避効果」を持っています。樹脂に練りこんだ薬剤は空気中にほとんど溶け出さず、いつの間にか吸い込んでしまう心配もありません。

有効成分エトフェンプロックスは、生物への影響が小さい安全性の高い防虫成分です。

また、従来の殺虫成分ピレスロイドと同じく昆虫類に高い効果を発揮する成分ですが、ピレスロイド系化合物から安全性に配慮して作られた成分(酸素、水素、炭素のみ)で構成されているので、人や動物にきわめて影響が少なく世界保健機関WHOでは普通物※として分類されています。

※普通物とは、「毒物」、「劇物」に該当しない毒性の物を通常「普通物」と呼んでいます。

### 防虫効果について

防虫成分は約3年持続後、徐々に減少していきます。防虫成分は紫外線、高温下など使用環境によっては持続期間が短くなる場合がございます。

保管の際は、紫外線のあたらない涼しい場所(20℃以下)で保管頂くことで、防虫効果を保つことが出来ます。



### 使用上のご注意

- ①各種アレルギー症状を起こしやすい方は、あらかじめ手袋をするなど対策の上、ご利用ください。
- ②万一、身体に異常が起きた場合は、本製品がエトフェンプロックス(ピレスロイド系化合物エトフェンプロックス)を使用している旨を告げて直ちに医師の診断を受けてください。
- ③小さなお子様がマッフルを噛んだり、舐めたりしないよう手の届かない場所へ保管ください。
- ④火気のそばや、高温になる場所のそばでは使用しないでください。また、紫外線などにより極端な高温になる場合は製品が劣化する可能性があります。
- ⑤用途以外での使用をしないでください。
- ⑥虫の種類や個体差により効果には差があります。
- ⑦薬剤入り樹脂は虫と接触して初めて効果を発揮しますので虫が接地箇所を危険と判断するまでの間、虫が横切る場合もあります。
- ⑧廃棄については自治体の指導に従って廃棄してください。

SINANO  
WORKS

この度は本製品をお買い上げいただき、誠にありがとうございます。

本製品を末永く安全にご利用いただくため、使用前にこの取扱説明書を最後まで読み、正しくご利用いただきますようお願い申し上げます。本体の用途以外でご利用になった場合の故障・修理・事故・その他の不具合については責任を負いかねますのでご了承ください。

株式会社シナノ 〒385-0022 長野県佐久市岩村田1104-1 TEL.0267-67-3324お客様相談室